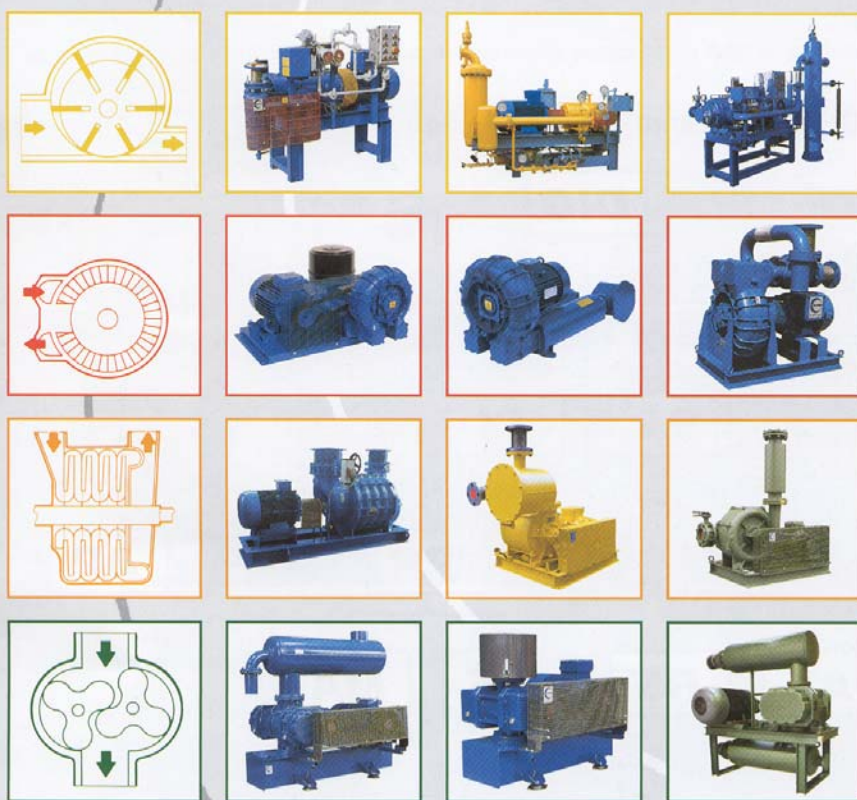


**Soffianti - compressori
aspiratori - pompe per vuoto
(per aria e gas tecnici)**

*Blowers - compressors
exhausters - vacuum pumps
(for air and industrial gases)*



INTERNATIONAL



ISO 9002 - Cert. n. 1835



La Mapro International, dal 1959, produce macchine per l'aspirazione e la compressione di fluidi gassosi.

Mapro International has been manufacturing machines to compress and evacuate gaseous fluids since 1959.

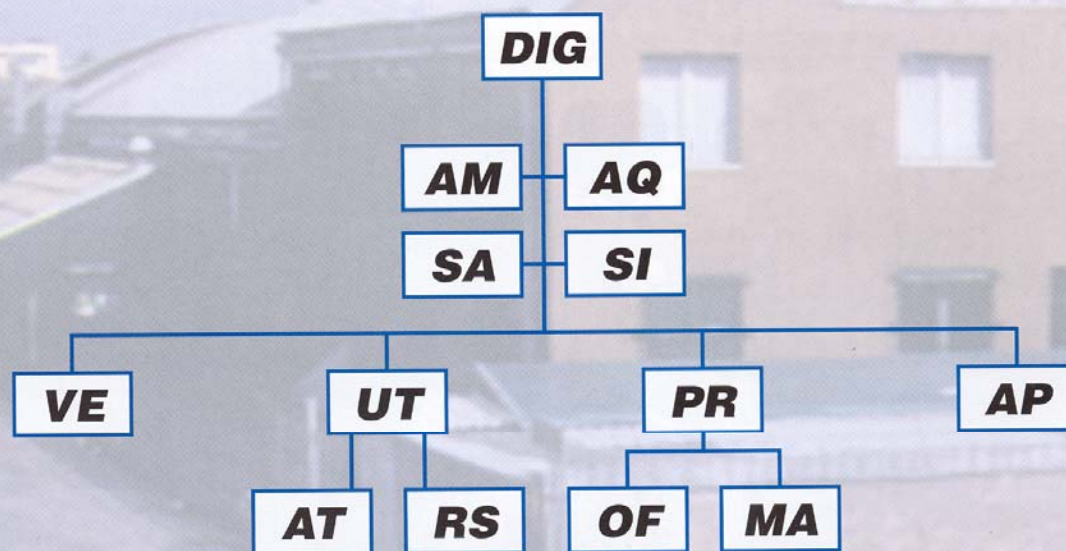
L'impiego di tali macchine nei più svariati settori industriali, (da quello alimentare al farmaceutico, dal tessile a quello della stampa e della carta ecc.), negli impianti di processo, nel disinquinamento ambientale, costituisce la base di una consolidata esperienza che ci consente oggi di fornire soluzioni affidabili ed economiche per qualunque problema di convogliamento di aria o gas tecnici.

Any problem of conveyance of air or industrial gases can be faced with reliable and economic solutions thanks to a consolidate experience acquired through the use of our machines in various industrial fields (from food to pharmaceutical industry, from textile to printing and paper industry), in processing plants and environmental de-pollution.

La volontà della Direzione di collaborare con i Fornitori al fine di ottenere la reale soddisfazione di tutti i Clienti, ha portato all'ottenimento della Certificazione del Sistema di Qualità Aziendale, conformemente alla Norma UNI EN ISO 9002: 1994 (certificato ICIM N° 1835 - registrazione dell'International Certification Network IQNet N° IT-18201)

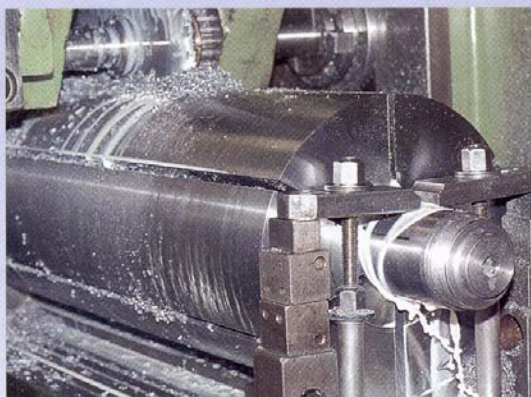
The Management will to cooperate with Subsuppliers to achieve the full Customer satisfaction, has implemented a Quality Management System which has obtained the Certification as per the requirements of UNI EN ISO 9002: 1994 Standard (ICIM certificate N° 1835 - the International Certification Network IQNet registration N° IT-18201).

Organigramma - Organisation chart



DIG DIREZIONE GENERALE
AM AMMINISTRAZIONE
AQ ASSICURAZIONE QUALITÀ
SA SICUREZZA E AMBIENTE
SI SISTEMA INFORMATICO
VE VENDITE
UT UFFICIO TECNICO
PR PRODUZIONE
AP APPROVVIGIONAMENTO
AT ASSISTENZA TECNICA
RS RICERCA E SVILUPPO
OF OFFICINA
MA MAGAZZINO

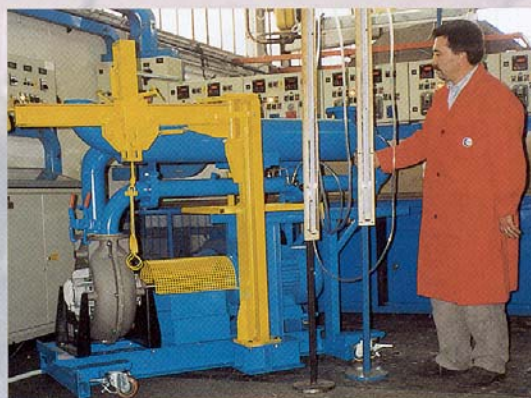
GENERAL MANAGEMENT
ACCOUNTING DEPT.
QUALITY INSURANCE DEPT.
SAFETY AND ENVIRONMENT DEPT.
DATA PROCESSING DEPT.
SALES DEPT.
TECHNICAL DEPT.
MANUFACTURING DEPT.
PURCHASING DEPT.
AFTER SALE SERVICE
RESEARCH AND DEVELOPMENT DEPT.
WORKSHOP
STORES DEPT.



L'attività Mapro nasce da uno studio analitico delle esigenze di mercato e dalla conseguente progettazione delle macchine; si sviluppa attraverso la realizzazione di prototipi, per arrivare infine alla produzione di serie o su commessa. L'attenzione al mercato e la costante ricerca tecnologica supportata dal notevole "know-how" aziendale, portano poi alla continua evoluzione delle macchine prodotte.

Mapro's activity arises from an analytical study of market requirements, proceeds with the design and development of prototype machinery and finally arrives at the mass production or work production.

The particular attention to the market requirements and the constant technological research, supported by a considerable firm know-how, bring a continual evolution of the above machines.



Un servizio di consulenza tecnico-commerciale serio e competente, unito al controllo interno di qualità ed al severo collaudo finale di ogni macchina, consente ai clienti di poter contare sempre su prodotti affidabili e sicuri.

Mapro can assure reliable and safe products meeting the customer satisfaction, thanks to a qualified technical-commercial service, a rigorous internal quality control and a strict final test of each machine.



Il servizio di assistenza post-vendita per ricambi, riparazioni e manutenzioni, può raggiungere rapidamente le macchine installate in ogni parte del mondo.

Mapro after-sales service for spares, repairs and maintenance, can quickly reach machines installed throughout the world.



Compressori rotativi a palette *Sliding vane rotary compressors*

Compressori "oil-free" per portate da 3 a 20 m³/h e pressioni fino a 1 bar rel.

Oil-free compressors for flow rates from 3 to 20 m³/h and pressures up to 1 bar rel.



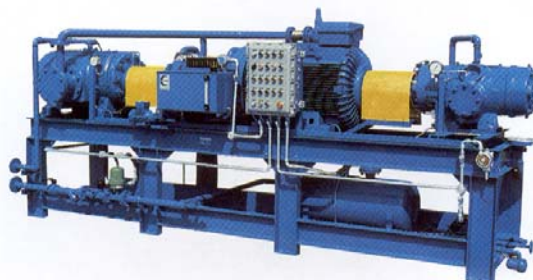
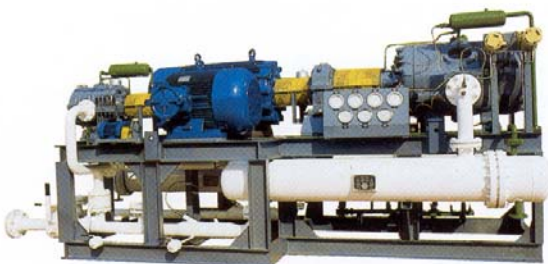
Compressori con lubrificazione per portate da 6 a 5.000 m³/h e pressioni fino a 4 bar rel.

Oil-lubricated compressors for flow rates from 6 to 5,000 m³/h and pressures up to 4 bar rel.



Gruppi di compressione lubrificati ad uno o più stadi per portate da 100 a 2.500 m³/h e pressioni fino a 20 bar rel.

Single or multi-stage oil-lubricated compressors for flow rates from 100 to 2,500 m³/h and pressures up to 20 bar rel.





Pompe per vuoto rotative a palette *Sliding vane rotary vacuum pumps.*

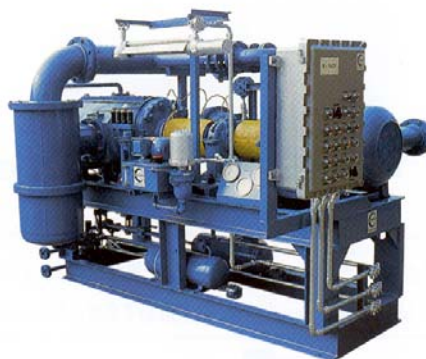
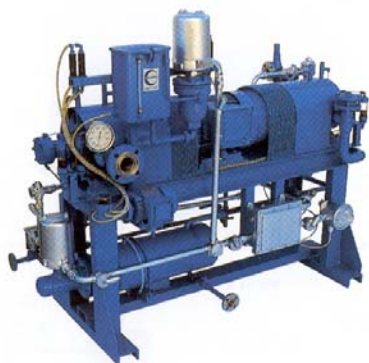
Pompe "oil-free" per portate da 3 a 20 m³/h e vuoto massimo 130 mbar ass.

Oil-free pumps for flow rates from 3 to 20 m³/h and vacuums down to 130 mbar abs.



Pompe con lubrificazione per portate da 6 a 5.000 m³/h e vuoto massimo 20 mbar ass.

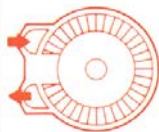
Oil-lubricated pumps for flow rates from 6 to 5,000 m³/h and vacuums down to 20 mbar abs.



Gruppi per vuoto lubrificati a più stadi con eventuale pompa booster per portate da 100 a 12.000 m³/h e vuoto massimo 1,5 x 10⁻³ mbar ass.

Oil-lubricated multi-stage vacuum units, with or without primary pump, for flow rates from 100 to 12,000 m³/h and vacuum down to 1.5 x 10⁻³ mbar abs.





**Soffianti e aspiratori a canale laterale (“oil-free”)
Soffianti e aspiratori Turbotron® (“oil-free”)**

***Side channel blowers and exhausters (oil-free)
Turbotron® blowers and exhausters (oil-free)***

Soffianti a canale laterale per portate fino a 1.250 m³/h e pressioni fino a 600 mbar rel.

Side channel blowers with flow rates up to 1,250 m³/h and pressures up to 600 mbar rel.



Aspiratori a canale laterale per portate fino a 1.250 m³/h e depressioni fino a 450 mbar rel.

Side channel exhausters with flow rates up to 1,250 m³/h and vacuums down to 450 mbar rel.



Soffianti Turbotron® per portate da 200 a 1.900 m³/h e pressioni fino a 1 bar rel.

Turbotron® blowers with flow rates from 200 to 1,900 m³/h and pressures up to 1 bar rel.



Aspiratori Turbotron® per portate da 200 a 2.000 m³/h e depressioni fino a 0,5 bar.

Turbotron® exhausters with flow rates from 200 to 2,000 m³/h and vacuums down to 0.5 bar.

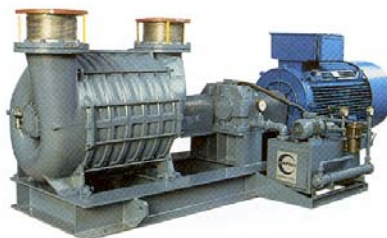




Soffianti e aspiratori centrifughi multistadio ("oil-free")

Multistage centrifugal blowers and exhausters (oil-free)

Soffianti per portate fino a 60.000 m³/h e pressioni fino a 1,4 bar rel.
Blowers with flow rates up to 60,000 m³/h and pressures up to 1.4 bar rel.



Aspiratori per portate fino a 60.000 m³/h e depressioni fino a 0,5 bar.
Exhausters with flow rates up to 60,000 m³/h and vacuums down to 0.5 bar.



Soffianti e aspiratori a lobi rotanti ("oil-free")

Positive displacement rotary blowers and exhausters (oil-free)

Soffianti per portate fino a 22.000 m³/h e pressioni fino a 1 bar rel.
Blowers with flow rates up to 22,000 m³/h and pressures up to 1 bar rel.



Aspiratori per portate fino a 22.000 m³/h e depressioni fino a 0,5 bar.
Exhausters with flow rates up to 22,000 m³/h and vacuums down to 0.5 bar.



Alcuni settori di applicazione

Aereazione delle acque di rifiuto • Agitazione di bagni
 Asciugatura di recipienti
 Aspirazione di fumi di saldatura • Aspirazione di gas tecnici
 Bonifica di terreni contaminati
 Captazione di biogas da discariche • Essiccazione
 Filtrazione sottovuoto
 Fluidificazione • Fonderia
 Formatura della plastica • Impianti di aspirazione centralizzata
 Industria alimentare • Industria della carta
 Industria elettronica • Industria farmaceutica
 Industria tessile
 Installazioni dentistiche • Lame d'aria
 Lavaggio di filtri • Macchine per enologia
 Macchine per la stampa • Manipolazione con ventose
 Pallettizzazione • Serigrafia
 Trasporto a cuscino d'aria • Trasporto pneumatico
 Trattamento di superfici
 Sistemi di pulizia per depressione • Etichettatrici
 Macchine per il confezionamento
 Ossigenazione allevamenti ittici • Alimentazione a bruciatori
 Industria fotografica • Industria per la lavorazione del vetro
 Industria del legno • Ricircolo di gas biologico in digestori
 Alimentazione a motori o turbine a gas
 Industria chimica e petrolchimica • Industria conciaria
 Industria automobilistica

Some applications

Aeration in wwtp • Chemical tank agitation
 Can drying
 Welding fumes suction • Gas handling
 Soil decontamination
 Landfill gas recovery • Drying process
 Vacuum filtration
 Fluid bed applications • Foundries
 Plastic forming • Centralized exhaust systems
 Food manufacturing • Paper converting industry
 Electronic industry • Pharmaceutical industry
 Textile industries
 Dental systems • Air bars
 Filters cleaning • Oenology machines
 Printing machines • Handling by suction cups
 Palletization • Silk-screen printing industry
 Air pads conveying • Pneumatic conveying
 Plating industries
 Vacuum cleaning systems • Labelling machines
 Packaging machines
 Fishculture aeration • Burners feeding
 Photographic industry • Glasswork industry
 Wood industry • Biogas recirculation in digestors
 Gasturbines or engines feeding
 Chemical and petrolchemical industry • Leather industries
 Car industry



Le caratteristiche tecniche del presente catalogo possono essere variate senza preavviso / The technical characteristics in the catalogue can be modified without notice



MAPRO INTERNATIONAL srl
 Macchine Pneumatiche Rotative
 Via Enrico Fermi, 3
 20054 NOVA MILANESE (Milano) Italy
 Tel. ++39 0362 366356
 Fax ++39 0362 450342
 www.maproint.com • E-mail: mapro@mapro.it

Agente - Distributore per la vostra zona / Your area Agent-Distributor